



**PSD**  
**COLECTION**





## ANG INDUSTRIAL GROUP

ANG Holding started its widespread production activity in 2007 and occupies a huge share of the local market at present through production of 9 various products. It started producing the PSD (PVC Stone Decoration) wall covers in 2015 using the most advanced equipment of the world for the first time in Iran. ANG, enjoying technical knowledge as well as receiving quality and management standards for its products, has managed to have a competitive share in the market of exports to many countries including Iran's neighbors and the region.

## گروه صنعتی ANG

هلدينگ ANG فعاليت توليدي خود را در سال ۱۳۸۶ به صورت گسترده آغاز نموده و امروزه با توليد ۹ محصول متنوع، سهم بزرگی از بازار داخلي را به خود اختصاص داده است. همچنين در سال ۱۳۹۴ با پيشرفته ترين ماشين آلات روز دنيا شروع به توليد ديوار پوش هاي—ی با عنوان PSD (pvc .stone . decoration) (سنگ پی وی سی زينتی) برای اولين بار در ايران نموده است. اين شرکت با بهره گیری از دانش فنی و همچنين اخذ استانداردهای کیفی و مدیریتی برای محصولات توليدي خود توانسته است سهم مناسبی را در صادرات محصولات به بسياری از کشورها و کشورهای همسایه و منطقه کسب نماید.

## مجموعة "ANG" الصناعية

قد بدأت مجموعة "ANG" القابضة نشاطها الإنتاجي واسعا عام ۲۰۰۷م و حاليا تنتج تسعة منتجات متنوعة و قد خصصت بنفسها حصة كبيرة من السوق المحلية. هذا و في عام ۲۰۱۵م بأحدث الآليات فسي العالم بدأت تنتج غطاءات الجدران تحت عنوان PSD (pvc .stone .decoration) (حجر الزينة من نوع بي وي سي) لأول مرة في إيران. و قد تمتعت هذه الشركة بالمعرفة التقنية و أيضا حصلت على المعايير القياسية الخاصة بالجودة و الإدارة لمنتجاتها فقد تمكنت من الحصول على حصة مناسبة في تصدير المنتجات إلى كثير من البلدان و دول الجوار و دول المنطقة.

## INTRODUCTION OF PSD

ANG Industrial Group, using the state of the art technology and initiatives of its experts created a new method in interior decoration designing and has designed and produced artistically a mixture of traditional and modern architecture including a collection of the most precious stones of the world with a special combination. This technology is considered a revolution in the Iranian architectural industry. We have accommodated a beautiful and glorious interior designing with stone for different parts of the building without destruction, enjoying easy installation on both leveled and uneven walls in the shortest possible time. This product was presented to the market under PSD (PVC Stone Decoration) title.

## HOTEL LOBBY





## تعريف بي إس دي

استفادت مجموعة ANG الصناعية من التقنيات الحديثة و الأفكار الصائبة الصادرة من ذوي اختصاص الشركة و قامت بإبداع و خلق منهج جديد في تصميم الديكور الداخلي و في عمل فني قامت بدمج العمارة التقليدية و الحديثة فقامت بتصميم و إنتاج مجموعة من أثمن الأحجار في العالم بتركيب خاص و تعتبر هذه التقنية تطورا و ثورة في صناعة العمارة الإيرانية و توفر إمكان تصميم داخلي أنيق و رائع و شديد الفخامة جدا يواجه من الحجر لأجزاء المبنى المختلفة بدون إيجاد تخريب و أيضا بإمكان التثبيت البسيط على الجدران المسطحة و غير المسطحة في أسرع زمن ممكن. هذا و يتم تقديم هذا المنتج تحت اسم PSD (pvc .stone .decoration) في السوق.

## معرفی پی اس دی

گروه صنعتی ANG با استفاده از فناوری های روز و به کار گیری ایده های ناب متخصصان شرکت دست به ابتکار و خلق شیوه ای جدید در طراحی دکوراسیون داخلی زده است و در یک اقدام هنرمندانه، با تلفیق معماری سنتی و مدرن، کلکسیونی از گران بهاترین سنگ های جهان را، با ترکیب خاصی، طراحی و تولید نموده است. این تکنولوژی که تحول و انقلابی در صنعت معماری ایرانی به حساب می آید، امکان طراحی داخلی بسیار زیبا و چشم نواز و باشکوه با نمای سنگ را برای بخش های مختلف ساختمان، بدون ایجاد تخريب و همچنین با قابلیت نصب آسان روی دیوارهای هموار و ناهموار در کوتاه ترین زمان ممکن را فراهم می سازد. این محصول با نام PSD (pvc .stone .decoration) در بازار ارائه میگردد.





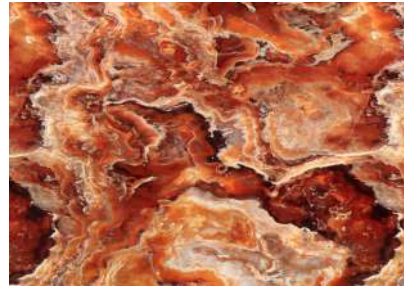
## FEATURES

- Low weight
- Recyclable
- Water proof
- Anti-bacterial
- Insect repellent
- Sound proof
- Automatic fire extinguisher
- Long life
- Huge variety with more than 100 designs and colors
- Variety in cutting dimensions
- Easy installation and quick implementation
- Economical
- Best replacement for plastic, tile and ceramic coatings
- Easy cleaning (washable using various detergents)

CODE:107



CODE:203

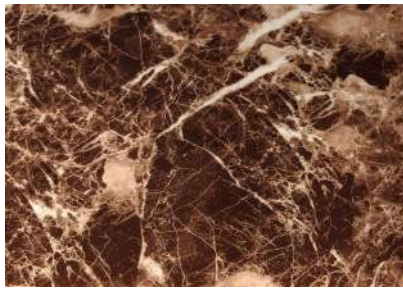


## CONFERENCE ROOM





CODE:129



CODE:112



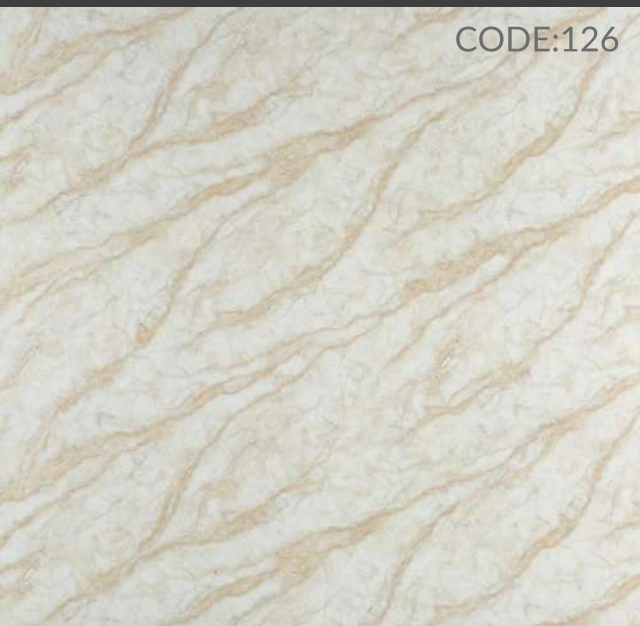
## ویژگی‌ها

- وزن سبک
- قابلیت بازافت
- ضد آب و ضد رطوبت
- ضد باکتری
- ضد حشرات
- عایق صوت
- خود خاموش شونده
- طول عمر بالا
- تنوع بیش از ۱۰۰ طرح و رنگ
- تنوع در ابعاد بُرش
- نصب آسان و اجرای سریع
- توجه اقتصادی و مقرون به صرفه
- بهترین جایگزین برای پوشش های پلاستیکی، کاشی و سرامیک
- نظافت آسان ( قابلیت شستشو با انواع شوینده ها )

## ELEVATOR









# WASHSTAND

## الميزات

- وزن خفيف
- إمكان إعادة التدوير
- مقاوم للماء و مقاوم للرطوبة
- مقاوم للبكتيريا
- مقاوم للحشرات
- عازل الصوت
- الإطفاء الذاتي
- عمر طويل
- تنوع أكثر من 10 تصميم و لون
- التنوع في أبعاد القطع
- إمكان تثبيت بسيط و تنفيذ سريع
- جدوى اقتصادية
- أفضل بديل للغطاءات البلاستيكية و القيشانية و السراميكية
- إمكان تنظيف بسيط (إمكانية الغسل بأنواع المغسلات)





# LIVING ROOM





## کاربرد

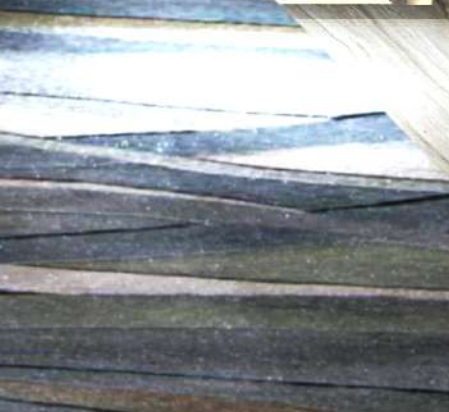
- ساختمان های مسکونی: سالن، اتاق ها، آشپزخانه، راه پله، سرویس های بهداشتی، حمام و...
- ساختمان های تجاری: مراکز خرید، سوپر مارکت ها، هتل ها، مراکز سرگرمی و تفریح و...
- دفاتر اداری: دفتر مدیریت، اتاق کنفرانس و...
- ساختمان های آموزشی مانند: مدارس، مراکز آموزشی، مهد کودک ها و...
- ساختمان های درمانی و پزشکی مانند: بیمارستان ها، آزمایشگاه ها، داروخانه ها و...
- مکان های ورزشی: استادیوم ها، سالن های ورزشی و...
- مراکز صنعتی: انبارها، سالن کارخانجات و...
- ترمینال: فرودگاه ها، ایستگاه های قطار، ایستگاه های اتوبوس، اسکله و...
- و هر مکان دیگری که ذهن خلاق شما به دنبال زیبایی، استحکام و بها بخشیدن به آن می باشد.

## شرایط نگهداری

- دور از حرارت مستقیم
- دور از نور مستقیم خورشید

CODE:208

[www.ang.ir](http://www.ang.ir)





## APPLICATIONS

- Residential buildings: Living rooms, bedrooms, kitchens, stairways, toilets, bathrooms, etc.
  - Offices: Shopping malls, supermarkets, hotels, entertainment centers and fun parks, etc.
  - Offices: Management offices, conference rooms, etc.
  - Educational buildings: Schools, educational centers, kindergartens, etc.
  - Medical and Clinical buildings: Hospitals, medical laboratories, pharmacies, etc.
  - Sport centers: Stadiums, sport halls, etc.
  - Industrial centers: Storerooms, factory halls, etc.
  - Terminals: Airports, train stations, bus stops, piers, etc.
- Every other location where your creative mind seeks beauty, resistance and feeling of importance.

## MAINTENANCE

- Away from direct heat
- Away from direct sunlight

CODE:160

HOSPITALIZED ROOM



## DEPARTMENT OF NURSING



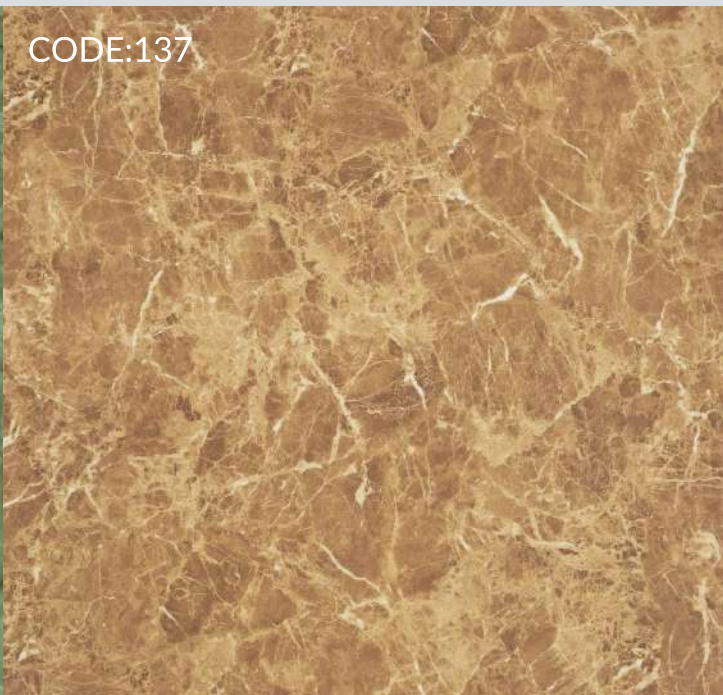
CODE:205







CODE:137



CODE:161







## حالة الاستخدام

- المباني السكنية: الصالة، الغرف، المطبخ، درجات السلم، دورة المياه، الحمام وغيرها.
- المباني التجارية: مراكز الشراء، السوبرماركتات، الفنادق، مراكز التسلية والترفيه وغيرها.
- المكاتب الإدارية: مكتب الإدارة، غرفة المؤتمرات وغيرها.
- المباني التعليمية منها: المدارس و المراكز التعليمية و رياض الأطفال وغيرها.
- المباني الطبية والعلاجية منها: المستشفيات والمختبرات والصيدليات وغيرها.
- الأماكن الرياضية: الملاعب والصالات الرياضية وغيرها.
- المراكز الصناعية: المستودعات وصالات المصانع وغيرها.
- محطات الركاب: في المطارات ومحطات القطار ومحطات الحافلات والمرافئ وغيرها.
- و كل مكان آخر يبحث هناك الخلاق فيه عن جماله ومقاومته وزيادة قيمته.

## ظروف الحفظ

- بعيدا عن الحرارة المباشرة.
- بعيدا عن أشعة الشمس المباشرة.

CODE:135



## TRANSPARENT PSDS

ANG starts producing new products of PSC that are transparent and flexible. They are called transparent PSDs. This product is suitable for designing environments with mild light including: Designing coffee shops, restaurants, bedrooms, entertainment spaces, industrial designing, etc.

CODE:105





## بي إس دي من نوع السالب الضوئي

بدأت ANG تنتج منتجاً جديداً من فئة PSD بقابلية المرونة و عبور الضوء و تمت تسميتها PSD من نوع السالب الضوئي. هذا و يعتبر هذا المنتج انتخاباً مناسباً لتصميم بيئات بضوء خفيف بما فيها:  
التصميم في بيئات المقاهي و المطاعم و غرف النوم و البيئات الترفيهية و التصميم الصناعي و غيرها.

## پی اس دی های نورگريز

ANG شروع به تولید محصول جدیدی از PSD ها با قابلیت عبور نور و انعطاف پذیری نموده است. و به پی اس دی های نورگريز نام گذاری شده است. این محصول انتخاب مناسب برای طراحی محیط هایی با نور ملایم از جمله:  
طراحی در فضاهای کافی شاپ ها، رستوران ها، اتاق خواب، فضاهای تفریحی و طراحی صنعتی و ... می باشد.



# PSD COLOR CODE

100



101



102



103



105



106



107



108



110



111



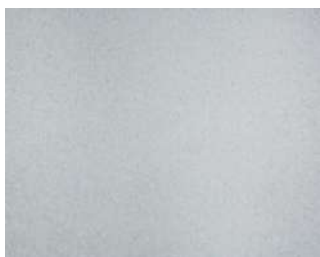
112



113



115



116



117



118



**DIMENSIONS**

ضخامت / Thickness: 36 mm + / - 0.15

**ابعاد**

عرض / Width: 122 cm

**الابعاد**

طول / Length: 280 cm

ممکن است تفاوت هایی در رنگ های چاپ شده در کاتالوگ محصولات تولیدی مشاهده شود. نمونه های موجود در سمپل ها به شما در انتخاب رنگ ها، کمک خواهند کرد.



# PSD COLOR CODE

119



120



121



123



124



125



126



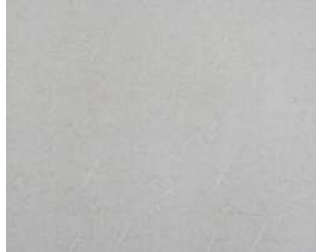
128



129



131



132



133



135



136



137



139



## DIMENSIONS

ضخامت / Thickness: 36 mm + / - 0.15

## ابعاد

عرض / Width: 122 cm

## الابعاد

طول / Length: 280 cm

Colors may vary in digital and printed catalog. please Compare with the actual products in the samples



# PSD COLOR CODE

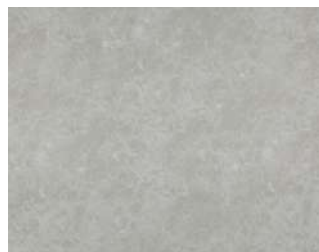
140



142



143



144



145



147



148



150



151



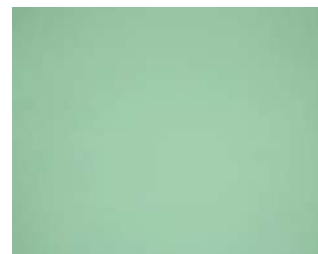
153



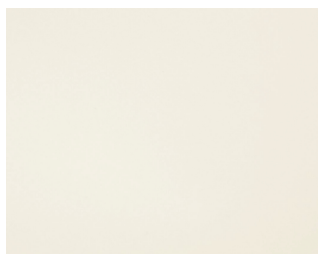
154



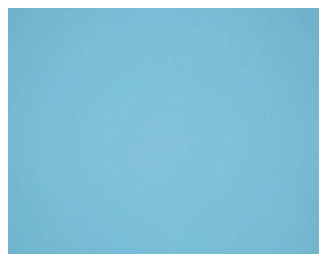
160



161



162



163



164



## DIMENSIONS

Thickness: 36 mm + / - 0.15 / ضخامت

## ابعاد

Width: 122 cm / عرض

## الابعاد

Length: 280 cm / طول

ممکن است تفاوت هایی در رنگ های چاپ شده در کاتالوگ محصولات تولیدی مشاهده شود. نمونه های موجود در سمپل ها به شما در انتخاب رنگ ها، کمک خواهند کرد.

# PSD COLOR CODE

200



201



202



203



204



205



206



207



208



219



## DIMENSIONS

فضامت / Thickness: 36 mm + / - 0.15

## ابعاد

عرض / Width: 122 cm

## الابعاد

طول / Length: 280 cm

Colors may vary in digital and printed catalog. please Compare with the actual products in the samples



# BOOKMATCH

## TV ROOM

### BOOKMATCHED PSDS

Pairing two or more big size PSDs together symmetrically is referred to as BOOKMATCH. When slobos of PSD BOOKMATCHES came together, they look like an open book and display a mirror image of each other. After Installing BOOKMATCHES in environment, the result will be very stunning and amazing. They are usually best used in large spaces that are more likely to display this unique visual effect.

### APPLICATION OF BOOKMATCHED PSDS

BOOKMATCHES can be used in different areas  
Decorative lobby walls, lounges, large island kitchens or bath and master walls, modern and luxurious fireplaces, decorative spaces such as TV Room Walls and dozens of other spaces.

### پی اس دی های بوک مچ شده

جفت کردن دو یا چند پی اس دی سایز بزرگ به طور قرینه در کنار هم را در اصطلاح بوک مچ گویند. هنگامی که اسلبهای بوک مچ شده کنار یکدیگر قرار می گیرند، مانند یک کتاب باز بنظر می رسند و یک تصویر آینه ای از یکدیگر به نمایش می گذارند. پس از نصب پی اس دی های بوک مچ شده در فضا نتیجه نهایی بسیار خیره کننده خواهد بود. معمولاً بهترین کاربرد آنها در فضاهای بزرگ است که امکان بیشتری برای به نمایش گذاشتن این جلوه ی منحصر بفرد بصری می باشد.

### کاربرد پی اس دی بوک مچ

از بوک مچ ها می توان در قسمتهای مختلفی استفاده نمود: دیوارهای دکوراتیو لابی، سالن انتظار، جزایر آشپزخانه های بزرگ یا دیوارهای حمام و سرویس مستر، شومینه های مدرن و لوکس، فضاهای دکوراتیو مانند دیوار TV Room و ده ها فضای دیگر...

### ملفات PSD الید

يُسَمَّى الاقتران بين ملفات PSD كبيرة الحجم أو أكثر معًا "التفاف المعصم". عندما تنزلق حزم المعصم معًا، فإنها تبدو وكأنها كتاب مفتوح وتعكس بعضها البعض، وبعد تثبيت أشرطة المعصم في الفضاء، ستكون النتيجة النهائية مذهلة. عادة ما يتم استخدامها بشكل أفضل في المساحات الكبيرة التي من المرجح أن تعرض هذا التأثير البصري الفريد.

### تطبيق PSD

يمكن استخدام الأساور في أجزاء مختلفة: جدران اللوبي المزخرفة، والصالات، وجزر المطبخ الكبيرة، أو جدران الحمام والجدران الرئيسية، والمواقف الحديثة والفخمة، والمساحات المزخرفة مثل جدران غرفة التلفزيون وعشرات...









## PSD PROFILES

ANG Industrial Group has produced instruments for fans of classic design which are similar to PSD wall covers. These tools are used for decorating the interior design of all interior surfaces and consist of the following: cornerstone, cover coating, scooting, necking, finishing, mopboard in two 6 and 8 cm sizes, small and large wicks, interior cornerstone tools, exterior cornerstone tools, different levels and frame.

## ALUMINUM PROFILES

Aluminum profiles are produced in T, H – T, interior corner, exterior corner and L models.

# BEDROOM





## القطاعات الجانبية من نوع بي إس دي

قد قامت مجموعة ANG الصناعية بإنتاج أدوات لهواة التصميم التقليدي حيث تتناسب مع غطاءات بي إس دي و يتم استخدامها لتزيين الواجهة الداخلية لكافة السطوح و تشتمل هذه المنتجات على: الحديد الضلعي، الكسوة، السكوتني، الرقاب، المُنهي، إطار الباب في المقاسين (٦ و ٨ سم)، الحاشية الكبيرة و الصغيرة، أدوات الحديد الضلعي الداخلي، أدوات الحديد الضلعي الخارجي و اختلاف السطح و الإطار.

## القطاعات الجانبية الألمنيومية

يتم إنتاج القطاعات الجانبية الألمنيومية في أطرزة T و الزاوية و الطراز الأوسط (H.T)، الزاوية الداخلية، الزاوية الخارجية و بادي L في الأطرزة التالية:

## پروفیل های پی اس دی

گروه صنعتی ANG برای دوستداران طراحی کلاسیک ابزار هایی را تولید کرده که هماهنگ با دیوار پوش های پی اس دی می باشد. و کاربرد آن برای تزیین نمای داخلی کلیه ی سطوح می باشد. این محصولات شامل: نبشی، روکوب، اسکوتی، گلوبی، تمام کننده، چهارچوب در دو سایز (٦ و ٨ سانتی متر)، فینتله بزرگ و کوچک، ابزار نبشی داخلی، ابزار نبشی خارجی، اختلاف سطح و قاب می باشد.

## پروفیل های آلومینیومی

پروفیل های آلومینیومی در مدل های T، کنج و میانه (H-T)، گوشه داخلی، گوشه خارجی، و شروع کننده (L) تولید می شود.



# DIMENSIONS



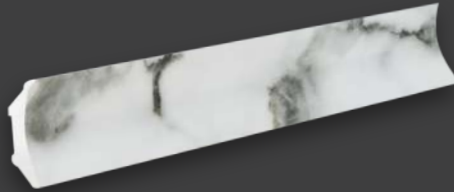
## ■ 900

- Fixed cornerstone
  - نبشی ثابت
  - الحديد الضلعي الثابت
- Width: 3 cm, Length: 280 cm



## ■ 901

- Cover coating
  - روکوب
  - الكسوة
- Width: 3 cm, Length: 280 cm



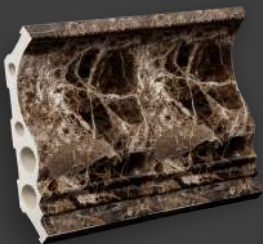
## ■ 902

- Scooting
  - اسکوتی
  - السکوتی
- Width: 3 cm, Length: 280 cm



## ■ 904

- Finishing
  - تمام کننده
  - المنهي
- Width: 3 cm, Length: 280 cm



## ■ 903

- Necking crown
  - تاج گلوبی
  - إكليل الرقاب
- Width: 11.5 cm, Length: 280 cm



## ■ 905

- Large frameworks
  - چهارچوب بزرگ
  - الإطار الكبير
- Width: 8 cm, Length: 280 cm





### ■ 906

- Small frameworks
- چهارچوب کوچک
- الإطار الصغير

Width: 6 cm, Length: 280 cm



### ■ 907

- Large wicks
- فیتیلہ بزرگ
- الحاشية الكبيرة

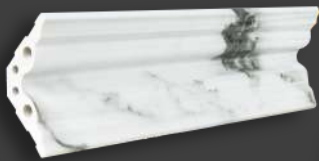
Width: 5 cm, Length: 280 cm



### ■ 908

- Small wicks
- فیتیلہ کوچک
- الحاشية الصغيرة

Width: 3 cm, Length: 280 cm



### ■ 909

- Interior cornerstone
- نبشی داخلی
- الحديد الضلعي الداخلي

Width: 78 cm, Length: 280 cm



### ■ 910

- Exterior cornerstone
- نبشی خارجی
- الحديد الضلعي الخارجي

Width: 78 cm, Length: 280 cm



### ■ 911

- Different levels
- اختلاف سطح
- اختلاف السطح

Width: 5 cm, Length: 280 cm



### ■ 912

- Framework
- قاب
- الإطار

Width: 6 cm, Length: 280 cm

## APPLICATION OF PSD PROFILES

- 900 – Fixed cornerstones: to cover angles
- 901 – Cover coating: to fill distance among sheets
- 902 – Scooting: to be used for corner of ceiling, wall and cabinet water proofing
- 903 – Necking crown: to cover crossings of walls and roofs
- 904 – Finishing: to facilitate using two different materials on a wall
- 905 – 906 – Small and large frameworks: to cover around doors and windows
- 907 – 908 - Small and large wicks: to frame walls
- 909 – 910 – Interior and exterior cornerstones: to cover internal and external angles
- 911 – Different levels: to enrich the work and used for artistic lighting
- 912 – Framework: to frame walls, doors, windows, etc.

## APPLICATIONS OF ALUMINUM PROFILES

T: To fill the distance among sheets.

CODE:219





## کاربرد پروفیل های پی اس دی

- ۹۰۰ - نبشی ثابت: برای پوشاندن زوایای کار
- ۹۰۱ - روکوب: برای پرکردن فاصله ی بین شیت ها
- ۹۰۲ - اسکوتی: مناسب برای کنج سقف و دیوار و آب بندی کابینت
- ۹۰۳ - تاج گلوبی: پوشاندن محل تقاطع دیوارها و سقف ها
- ۹۰۴ - تمام کننده: امکان استفاده از دو مترال متفاوت روی یک دیوار
- ۹۰۵ - ۹۰۶ - چهارچوب بزرگ و کوچک: پوشاندن دور درها و پنجره
- ۹۰۷ - ۹۰۸ - فیتیله بزرگ و کوچک: قاب بندی دیوارها
- ۹۰۹ - ۹۱۰ نبشی داخلی و خارجی: برای پوشاندن زوایای داخلی و خارجی کار
- ۹۱۱ - اختلاف سطح: برای حجم دادن به کار و نور پردازی
- ۹۱۲ - قاب: قاب بندی دیوارها، در و پنجره و...

## کاربرد پروفیل های آلومینیومی

T: برای پرکردن فاصله ی بین شیت ها

## استخدام القطاعات الجانبية من نوع بي إس دي

- ۹۰۰ . الحديد الضلعي الثابت: لتغطية زوايا العمل.
- ۹۰۱ . الكسوة: لحشو الفواصل الموجودة بين الصحف و الألواح.
- ۹۰۲ . السكوتی: مناسب لزواوية السقف و الجدار و إحكام الخزانات.
- ۹۰۳ . إكليل الرقاب: لتغطية تقاطع الجدران و السقف.
- ۹۰۴ . المُنهي: إمكانية استخدام مادتين مختلفتين على جدار واحد.
- ۹۰۵ . ۹۰۶ . الإطار الصغير و الكبير: تغطية أطراف الأبواب و النوافذ
- ۹۰۷ . ۹۰۸ . الحاشية الصغيرة و الكبيرة: تثبيت إطار الجدران
- ۹۰۹ . ۹۱۰ . الحديد الضلعي الداخلي و الخارجي: لتغطية الزوايا الداخلية و الخارجية للعمل
- ۹۱۱ . اختلاف السطح: لتجيم العمل و هندسة الضوء
- ۹۱۲ . الإطار: تثبيت إطار الجدران و الأبواب و النوافذ و غيرها

## استخدام القطاعات الجانبية الألمنيومية

T: لحشو الفواصل الموجودة بين الصحف و الألواح









 No.273-274 10th alley Fakuri St. 2nd  
Phase Shokuhiye Industrial Town Qom Iran

 +98 - 025 (31284)     +98 - 025 (33466088)

 [www.ang.ir](http://www.ang.ir)     [info@ang.ir](mailto:info@ang.ir)

 @ang.group     @ang\_psd

